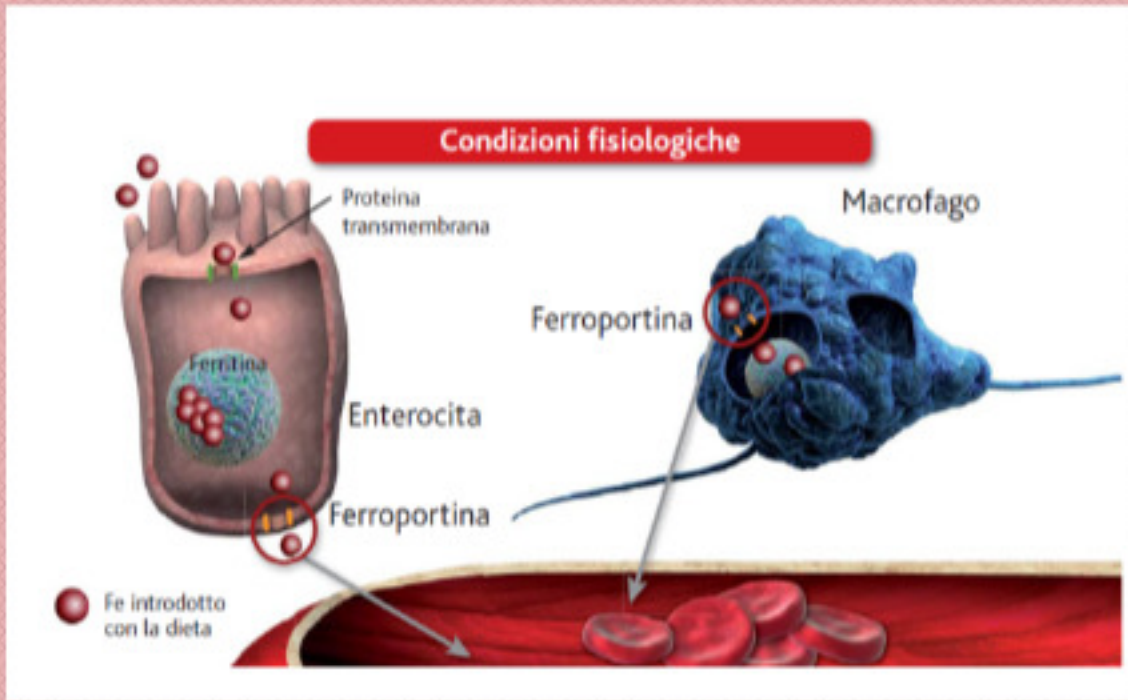


# LATTOFFERINA

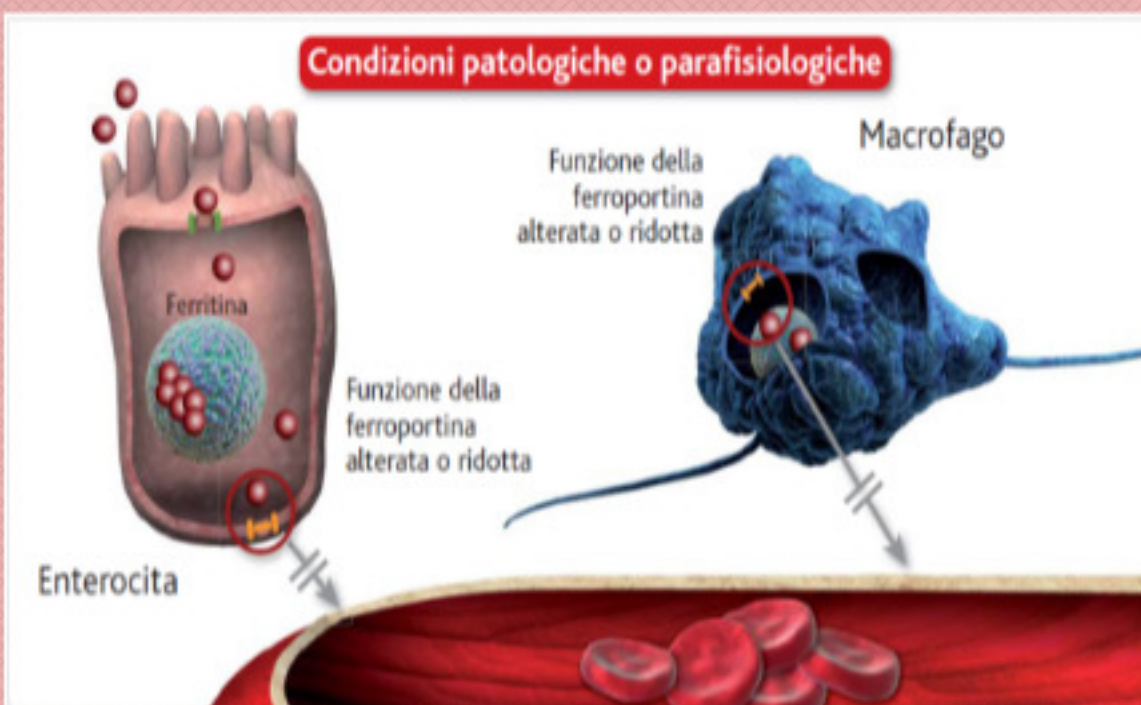
Glicoproteina appartenente alla famiglia delle transferrine abbondante nel colostro, latte, saliva e lacrime.



In condizioni fisiologiche il ferro viene trasferito nel sangue attraverso la

**ferroportina**

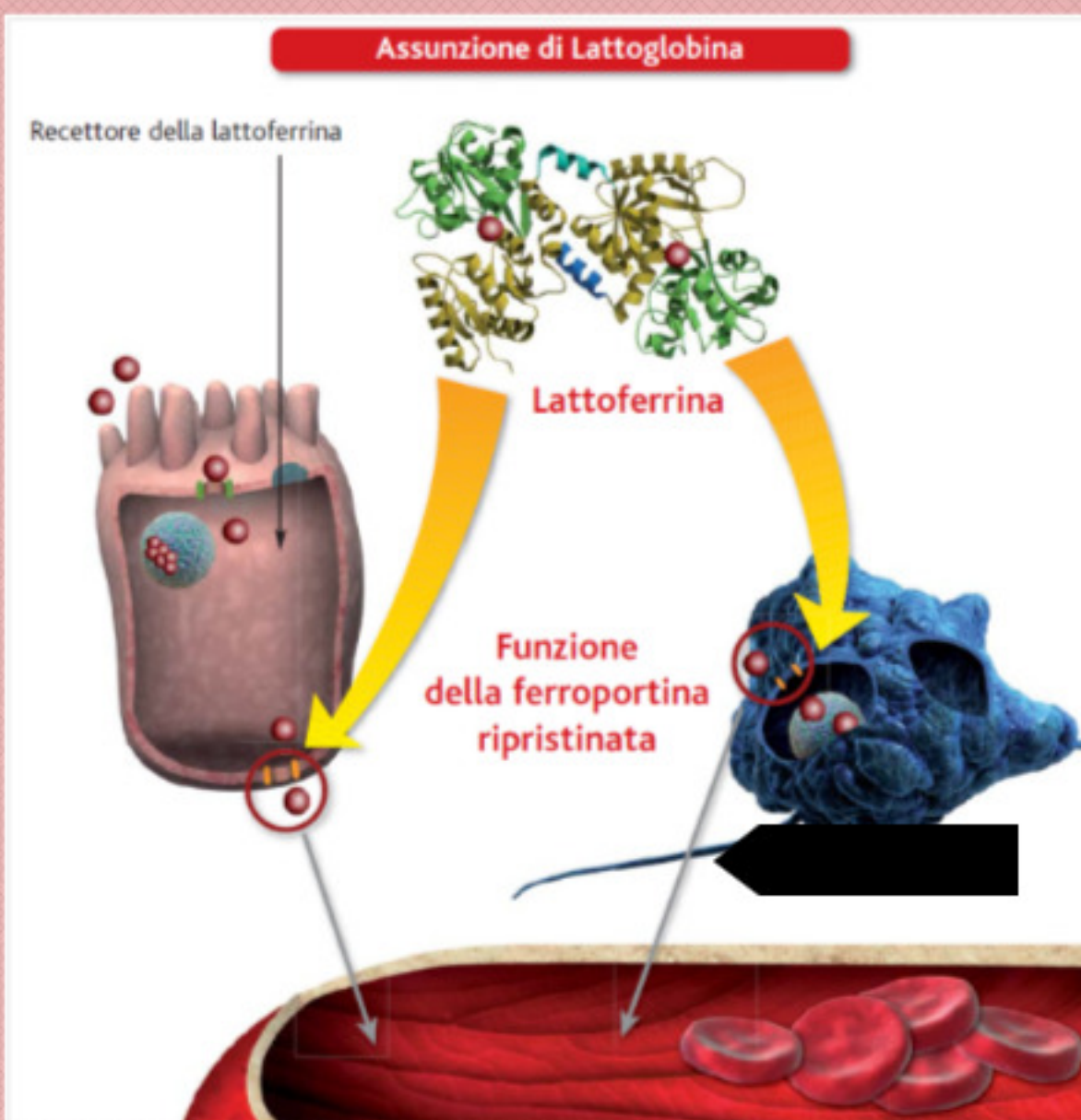
proteina presente sulle membrane degli enterociti, epatociti e macrofagi.



In condizioni patologiche (gravidanza) la

**ferroportina è alterata o ridotta**

riducendo il trasporto del ferro.



L'assunzione di

**lattoferrina**

ripristina l'attività della ferroportina.

**Ripristino delle concentrazioni di ferro ematico**